



长春吉大附中力旺实验小学
United Experimental School of AHSJU and Livon

统编版二年级上册

敕勒歌

杨穆



长春吉大附中力明实验小学

United Experimental School of AHSJU and Livon

chì lè gē

敕勒歌

běi cháo mǐn gē
北 朝 民 歌

chì lè chuān yīn shān xià

敕勒川，阴山下，

tiān sì qióng lú lǒng gài sì yě
天似穹庐，笼盖四野。

tiān cāng cāng yě máng máng

天苍苍，野茫茫，

fēng chuī cǎo dī xiàn niú yáng

风吹草低见牛羊。



长春吉大附中力明实验小学

United Experimental School of AHSJU and Livon

敕勒

阴山

好似

穹庐

笼盖

四野

苍苍

茫茫

牛羊



长春吉大附中力明实验小学
United Experimental School of AHSJU and Livon

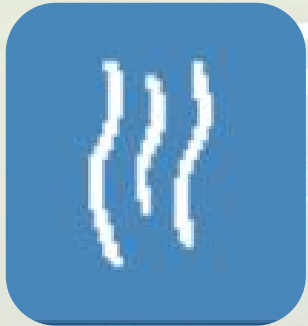
敕勒川，阴山下，



敕勒



敕勒川，阴山下，



川

平川



敕勒川，阴山下，



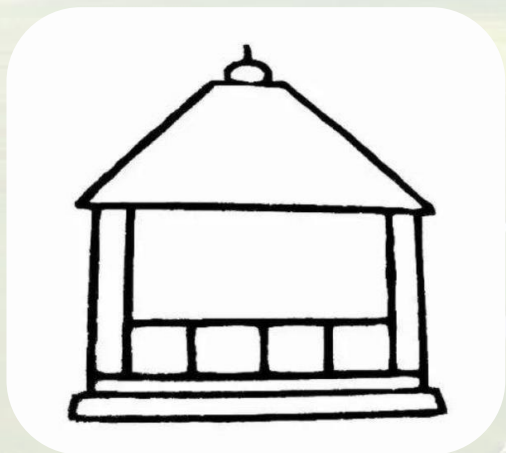
如山如阜，有冈如陵。——《诗经》



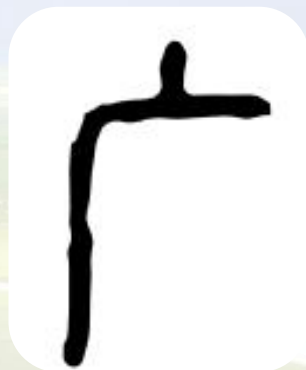
长春吉大附中力明实验小学

United Experimental School of AHSJU and Livon

天似穹庐，笼盖四野。



宝盖



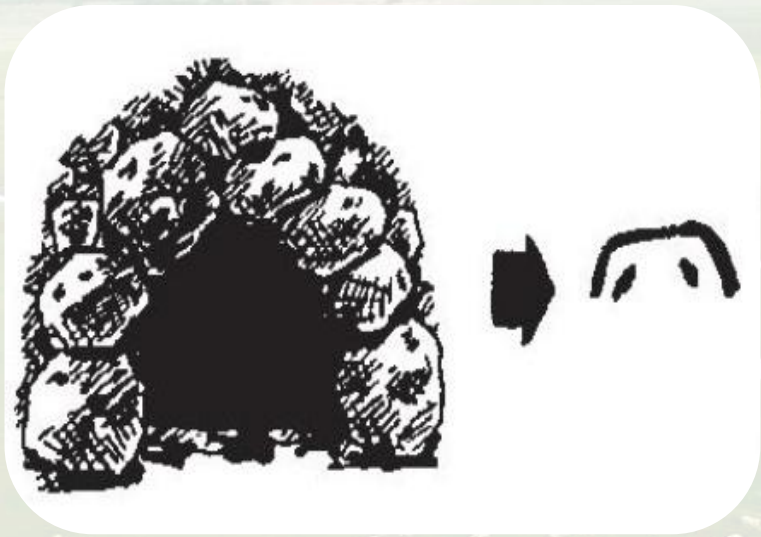
广字头



厂字头



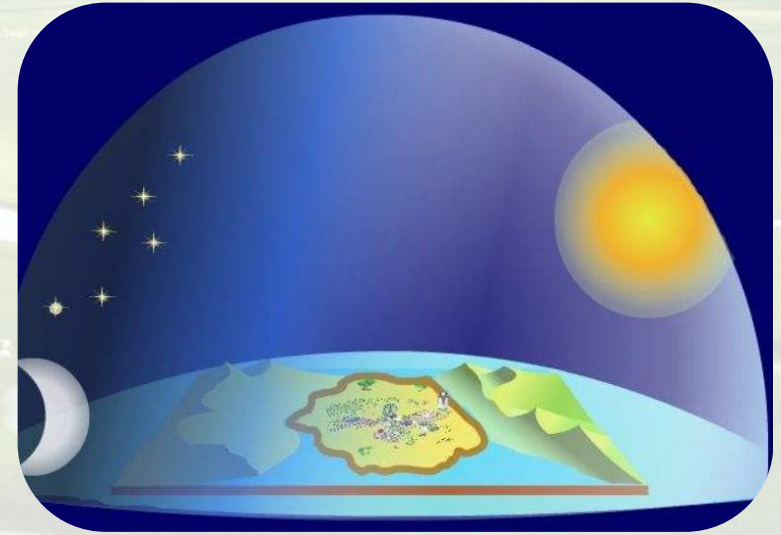
天似穹庐，笼盖四野。



穴宝盖



蒙古包



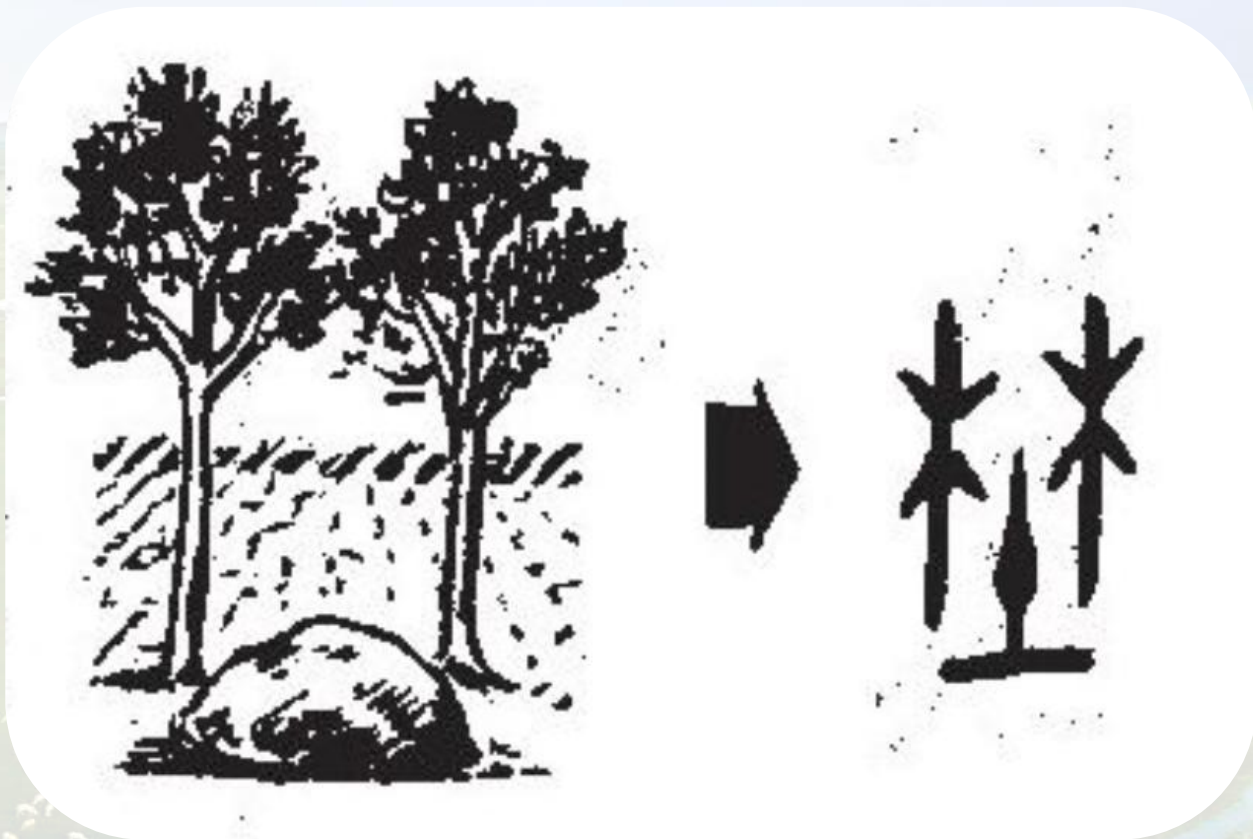
天圆地方



长春吉大附中力明实验小学

United Experimental School of AHSJU and Livon

天似穹庐，笼盖四野。



野

田土上下连，靠在予字前。
田野在郊外，有土又有田。



天苍苍，野茫茫，

苍，草色也。——《说文解字》



苍松



苍山



苍天



长春吉大附中力明实验小学

United Experimental School of AHSJU and Livon

天苍苍，野茫茫，

茫：水面辽阔，没有边际。

茫



茫



茫



长春吉大附中力明实验小学
United Experimental School of AHSJU and Livon

天苍苍，野茫茫，



人海茫茫



白茫茫



野茫茫



长春吉大附中力明实验小学

United Experimental School of AHSJU and Livon

天苍苍，野茫茫，



识记口诀

草头居集中在上方，
收点就在中线上。
左下右下要均匀，
竖折压线不能忘。



长春吉大附中力明实验小学

United Experimental School of AHSJU and Livon

风吹草低见牛羊。

见：同“现”，显现。





长春吉大附中力明实验小学

United Experimental School of AHSJU and Livon

敕勒歌

北朝民歌

敕勒川，阴山下，

天似穹庐，笼盖四野。

天苍苍，野茫茫，

风吹草低见牛羊。



敕勒歌

北朝民歌

_____， _____。

_____， _____。

_____， _____，

_____。



长春吉大附中力明实验小学
United Experimental School of AHSJU and Livon

敕勒歌

北朝民歌

敕勒川，阴山下，
天似穹庐，笼盖四野。
天苍苍，野茫茫，
风吹草低见牛羊。





长春吉大附中力旺实验小学
United Experimental School of AHSJU and Livon

统编版二年级上册

敕勒歌

杨穆